

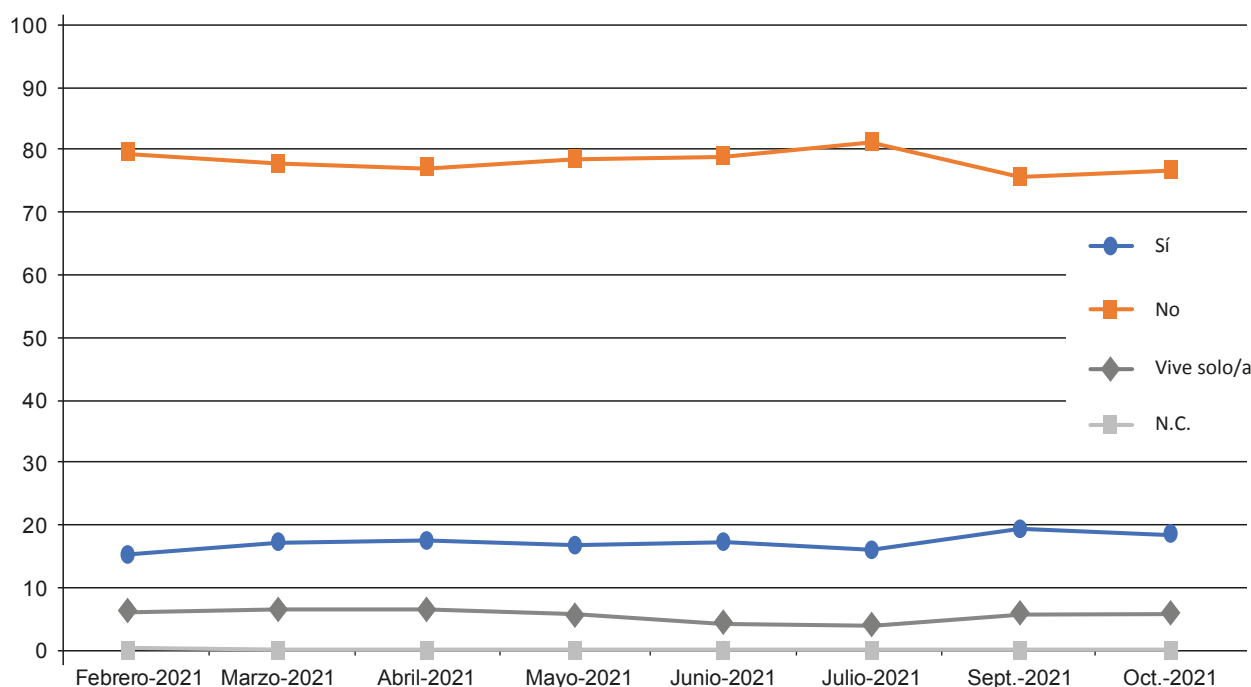
C.5.1 Tabla 17. Contacto con los servicios sanitarios de alguna persona conviviente por pensar que se tienen síntomas de COVID-19

¿Y alguien de su casa, algún miembro de su familia o alguna persona que conviva con Ud., ha contactado con los servicios sanitarios por tener síntomas relacionados con el coronavirus o por otras causas relacionadas con el coronavirus?

	Sí	No	Vive solo/a	N.C.	Total	(n)
Febrero-2021	15,0	79,0	6,0	0,1	100	(2.970)
Marzo-2021	16,5	77,4	6,1	0,0	100	(2.814)
Abril-2021	16,9	76,9	6,2	0,0	100	(2.821)
Mayo-2021	16,2	78,5	5,3	0,0	100	(2.807)
Junio-2021	17,2	78,7	4,0	0,1	100	(2.805)
Julio-2021	15,5	80,8	3,6	0,0	100	(2.708)
Sept.-2021	18,9	75,5	5,5	0,0	100	(2.496)
Oct.-2021	18,3	76,3	5,4	0,0	100	(2.374)

Nota: la pregunta está filtrada, y no se aplica a quienes anteriormente dijeron que contactaron personalmente con los servicios sanitarios por pensar que tenían síntomas de COVID-19.

Fuente: CIS, Barómetros de febrero 2021 (estudio 3309), marzo 2021 (estudio 3313), abril 2021 (estudio 3318), mayo 2021 (estudio 3322), junio 2021 (estudio 3326), julio 2021 (estudio 3330), septiembre 2021 (estudio 3334), octubre 2021 (estudio 3337).



Contacto con los servicios sanitarios de alguna persona conviviente por pensar que se tienen síntomas de COVID-19