

CIS

Centro de Investigaciones Sociológicas

ESTIMACIÓN DE VOTO

Estudio nº 3363
Barómetro de mayo 2022

NOTA METODOLÓGICA

Ficha técnica estimación barómetro ES3363

El Centro de Investigaciones Sociológicas aplica desde hace años una metodología de estimación de apoyo electoral basada en la especificación de escenarios. Una medición por escenarios que no posee intención prospectiva y se encuentra referida al periodo de recolección de los datos. Desde inicios de 2019¹ se procede a una sistematización teórica y metodológica de los modelos dando lugar a una ampliación del número y diversidad de escenarios con la finalidad de ampliar el rango de configuraciones posibles. En una situación con una volatilidad elevada de aparición y desaparición de organizaciones políticas es conveniente conocer las probabilidades de realización empírica (estimación) de cada una de ellas en diferentes presupuestos. El resultado de dicha labor desarrolla teórica y empíricamente el “modelo bidimensional inercia-incertidumbre Alaminos-Tezanos”² que se utiliza como referencia de medición de apoyo electoral estructural (coyuntural) a partidos políticos.

Dado el objetivo de medición, se aplica un procedimiento de validación convergente con otro método basado en la lógica de las matrices de probabilidades de transición³. Dado el carácter distribucional de probabilidades que genera el método de escenarios, se aplica una prueba t contrastando si la media de la variable que define la probabilidad de voto a cada partido difiere del estimado medido mediante una Matriz de Probabilidades de Transición Ajustada.

El CIS pone a disposición pública sus matrices de datos con los microdatos en abierto de todos los estudios que realiza. De esta manera, cualquiera puede aplicar sus propios modelos para el cálculo de estimaciones de voto, modelos que pueden dar lugar a estimaciones diferentes a las del CIS.

Ficha técnica

Datos: encuesta de opinión pública. Barómetro de mayo ES3363.

Fuente: Centro de Investigaciones Sociológicas.

Objetivo: medición de la probabilidad de apoyo electoral a partidos políticos.

Temporalidad: sincrónica estructural.

Método: escenarios.

Modelo: *modelo bidimensional inercia-incertidumbre Alaminos-Tezanos*.

Validación: validez convergente con el método Matrices de Probabilidades de Transición Ajustadas

Gráficos: Gráficos 1 de distribución de las probabilidades de apoyo electoral a partidos y Gráficos 2 expresando dichas probabilidades en términos Pareto, ordenadas de mayor a menor.

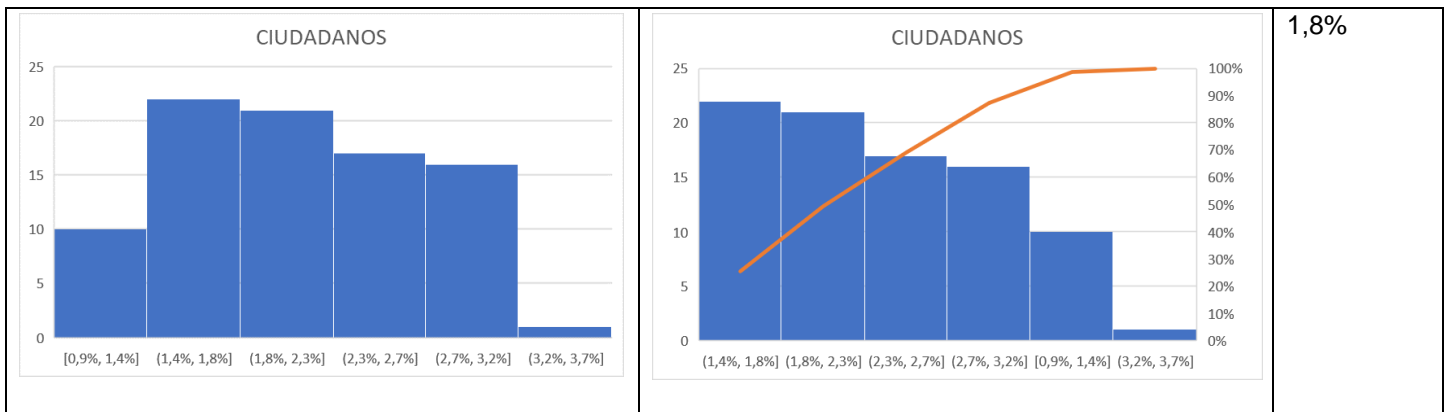
¹ Departamento de Investigación (2019a). *Nota metodológica de las elecciones de abril de 2019*. Madrid: CIS.

Departamento de Investigación (2019b). *Nota metodológica de las elecciones de noviembre de 2019*. Madrid: CIS.

² La lógica del modelo *bidimensional inercia-incertidumbre Alaminos-Tezanos*, así como la diferencia entre métodos de medición y métodos prospectivos se desarrolla más ampliamente en Alaminos, A (2022) El método de escenarios en la estimación de resultados electorales. Una aplicación al caso de Castilla y León. *Revista Española de Investigaciones Sociológicas*. Número 178. Páginas 173-182

³ En una aplicación a la medición de un método que, en una especificación y ajuste, diferente posee una variante prospectiva Alaminos, A (2015) *Forecasting elections with high volatility*. *Italian Journal of Applied Statistics*. Volumen 25. Número 2. Páginas 165-184.

Gráficos 1 Distribución escenarios	Gráficos 2 Pareto	Estimación
<p style="text-align: center;">PSOE</p>	<p style="text-align: center;">PSOE</p>	<p>30,3 %</p>
<p style="text-align: center;">PP</p>	<p style="text-align: center;">PP</p>	<p>28,7%</p>
<p style="text-align: center;">VOX</p>	<p style="text-align: center;">VOX</p>	<p>16,6%</p>
<p style="text-align: center;">UNIDAS PODEMOS</p>	<p style="text-align: center;">UNIDAS PODEMOS</p>	<p>9,6%</p>



Validación convergente

	Análisis t sobre estimación MPTA (95%)		Valida
	t	Sig.	
PSOE	.89	.37	Sí
PP	1.64	.11	Sí
VOX	.91	.36	Sí
UP	1.6	.10	Sí
Ciudadanos	1.37	.17	Sí

No se puede rechazar la hipótesis nula: “no existe diferencia significativa entre las dos mediciones”

Barómetro CIS de mayo 2022			
	Voto directo en la encuesta (en % sobre censo)	Estimación de voto CIS (en % sobre el voto válido)	Margen teórico de error*
PSOE	20,8	30,3	±1,5
PP	20,8	28,7	±1,5
VOX	7,7	16,6	±1,2
Unidas Podemos (En Comú Podem, En Común-Unidas Podemos)	7,8	9,6	±0,9
ERC	1,8	2,5	±0,5
Más País / Compromís	1,1	2,1	±0,5
Ciudadanos	1,1	1,8	±0,4
EAJ-PNV	1,0	1,3	±0,4
JxCat	0,6	1,2	±0,3
EH Bildu	0,4	1,1	±0,3
PACMA	0,9	0,9	±0,3
CUP	0,3	0,6	±0,2
BNG	0,5	0,5	±0,2
CCa-NC	0,1	0,3	±0,2
NA+	0,2	0,2	±0,1
PRC	0,0	0,1**	±0,1
Teruel Existe	0,0	0,1**	±0,1
Otros partidos	1,9	1,5	±0,4
En blanco	5,3	0,6	±0,2
Voto nulo	1,6		
Abstención ("No votaría")	10,8		
No sabe	11,8		
No contesta	3,4		

- Como consecuencia del efecto de redondeo del segundo decimal el sumatorio puede no ser exactamente 100.
- * Intervalo de confianza (95%).
- ** En el caso particular de PRC y Teruel Existe se han ajustado los decimales a 0,1% como resultado total de la estimación.